



**MANUAL DE INSTRUCCIONES
PARA EL USO
DE SU EQUIPO INDUFRIAL**

FUENTES DE AGUA

Sr. Usuario:

Usted ha realizado una gran inversión y vale la pena cuidarla! Para garantizar que usted disfrute de muchos años de operaciones libres de problemas, hemos desarrollado este manual de instrucciones para el buen uso de su equipo Industrial, en él se proporcionan las instrucciones exactas para su instalación, empleo y mantenimiento. Por favor antes de utilizar el equipo léalo cuidadosamente en su totalidad y manténgalo siempre a mano para posibles consultas.

CONTENIDO

1. ANTES DE USAR SU EQUIPO

- Instalación
- Conexión eléctrica

2. PARTES DEL EQUIPO

3. DATOS TECNICOS

4. OPERACIONES

- Arranque o puesta en marcha
- ¿Cómo ahorrar energía?

5. LIMPIEZA DEL EQUIPO

- Pasos para limpiar su equipo
- Limpieza del condensador

6. INFORMACION IMPORTANTE

7. ANTES DE LLAMAR A SERVICIO AL CLIENTE

ANTES DE USAR SU EQUIPO

INSTALACIÓN

Seleccione una adecuada ubicación

- El equipo debe ser instalado a una toma directa de agua del acueducto municipal, porque trabaja con la presión de este.
- El sitio escogido debe estar limpio y nivelado para el buen funcionamiento de unidad condensadora y para evitar vibraciones y ruidos indeseables en el equipo.
- No sitúe el equipo cerca de fuentes de calor como estufas, hornos, radiadores, etc.
- El equipo debe instalarse a un desagüe directo al alcantarillado.
- No exponga el equipo a la luz solar directa y evite ubicaciones afectadas por goteras o humedad.
- El equipo no debe quedar a la intemperie y debe permitirse que el aire circule libremente en torno al mismo.
- Limpie con un paño el polvo acumulado durante el transporte en la totalidad del equipo.
- Mantenga una distancia o espacio libre de 35 cm como mínimo alrededor de las rejillas de ventilación y tomas de aire de la unidad de refrigeración. Una vez colocado el equipo en su sitio de trabajo espere 2 horas antes de conectarlo, este tiempo de reposo es necesario debido al calor extremo y a la manipulación en el transporte.

ANTES DE USAR SU EQUIPO

CONEXIÓN ELÉCTRICA



- El valor máximo del dispositivo de protección y el voltaje de funcionamiento se encuentran especificados en la placa de características técnicas del equipo.
- El equipo deberá ser conectado a un circuito ramal con alambre N°12, diseñado según el Código Eléctrico Nacional.
- El circuito deberá tener una capacidad mínima de 15 amperios.
- Si por cualquier motivo se ha desconectado el equipo o el fluido eléctrico se ha suspendido el equipo no debe encenderse nuevamente hasta después de transcurridos cinco (5) minutos, para que se nivelen las presiones del refrigerante. Es aconsejable apagar el equipo una vez el fluido eléctrico se ha suspendido.

PARTES DEL EQUIPO

DATOS TECNICOS DE LA FUENTE DE AGUA

- Capacidad 15 litros.
- Recibe el agua directamente del acueducto municipal.
- Abastecimiento permanente de agua fría.
- Práctico surtidor (grifo) que funciona al oprimir un botón y el agua helada brota hasta sus labios.
- Sistema de refrigeración: serpentín de doble tubo.
- Cubierta superior en acero inoxidable.
- Gabinete exterior e interior en lámina galvanizada con pintura en polvo aplicada electrostáticamente.

Temperatura del agua	: 10° C
Voltaje	: 115 V, 60 HZ
Refrigerante	: 134a

DATOS TECNICOS DE LA FUENTE DE AGUA

Modelo del equipo	Dimensiones en milímetros			Capacidad interna
	Alto	ancho	fondo	
IF - 15	110	370	370	0.53 pies ³ (15 litros)

Modelo del equipo	Consumo Energía Kwh/ 24h	Consumo amperios	Peso neto en Kg	Peso bruto en Kg
IF - 15	4	5,4	42	

Este equipo es ideal para mantener agua refrigerada en empresas, oficinas y lugares de gran flujo de personas.

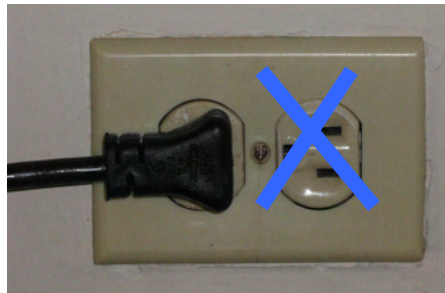
OPERACIONES

ARRANQUE O PUESTA EN MARCHA



El tomacorriente debe tener polo a tierra y estar aterrizado, esto reduce el riesgo de descargas eléctricas ya que proporciona un cable de escape para la corriente eléctrica.

1. Conecte el cable de alimentación (o enchufe) directamente al tomacorriente de la red, no utilice extensiones ni adaptadores y si fuera posible, conecte el equipo a una toma eléctrica individual para evitar que la combinación de este con otros aparatos pueda provocar una sobrecarga y el consiguiente corte eléctrico.



2. Localice el control de temperatura y luego gire la perilla de este a la posición COLDER (MAS FRIO) N°7.



3. De este modo, el equipo quedará listo para su uso.

OPERACIONES

¿COMO AHORRAR ENERGÍA?



- Es un desperdicio de energía ajustar el equipo a temperaturas mas bajas de lo necesario.
- No desconecte el equipo por la noche pues lejos de ahorrarle energía afecta la eficiencia del equipo y le obliga a efectuar un trabajo extra.

LIMPIEZA DEL EQUIPO

PASOS PARA REALIZAR LA LIMPIEZA DE SU EQUIPO



- Antes de hacer limpieza al equipo gire la perilla del control de temperatura a la posición de apagado (0) y desconecte el cable de alimentación.
- No utilice en ninguna superficie estropajos metálicos, cepillos duros, limpiadores abrasivos o soluciones alcalinas fuertes.
- Limpie el exterior del equipo con un trapo suave y agua tibia con un detergente suave.
- Enjuague y seque.
- Finalmente ponga en marcha el equipo.

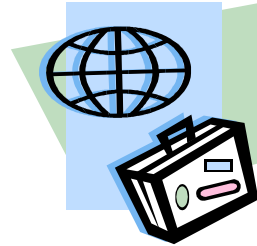
LIMPIEZA DEL EQUIPO

LIMPIEZA DEL CONDENSADOR



- Apague el equipo y desconéctelo.
- Retire la rejilla trasera.
- El condensador se llena de polvo y motas, límpielas con una brocha de arriba hacia abajo.
- Coloque nuevamente la rejilla y finalmente ponga en marcha el equipo.
- De la limpieza del condensador depende la larga vida del compresor y se puede obtener un ahorro considerable en el consumo de energía si lo limpia por lo menos dos (2) veces al mes.

INFORMACION IMPORTANTE



- Si piensa estar por fuera durante un período prolongado de tiempo, desconecte el cable de alimentación.
- Las reparaciones y el mantenimiento deben ser realizadas por un técnico de su centro de servicio. Las reparaciones realizadas por técnicos no calificados pueden tener consecuencias críticas y llevar a un daño permanente en el equipo.
- Indufrial no se hace responsable por cambios y/o modificaciones que hagan a nuestros equipos en el sistema original de refrigeración o de diseño y trae como consecuencia directa la perdida de la garantía.

ANTES DE LLAMAR A SERVICIO AL CLIENTE



Antes de llamar al servicio técnico, se recomienda verificar en la siguiente tabla la posibilidad de efectuar los respectivos correctivos, esto puede ahorrarle tiempo y dinero.

PROBLEMA	POSIBLES CAUSAS	CORRECTIVO
El equipo no funciona	Instalación eléctrica sin energía	Verificar la instalación eléctrica
	El equipo se ha desconectado o no se encuentra introducido del modo adecuado el cable de alimentación en la toma de red.	Conectar correctamente el equipo.
	El equipo esta apagado	Girar la perilla del control a la posición 7
Temperatura del equipo demasiado elevada	La perilla del control de temperatura no se encuentra en la posición correcta	Girar la perilla del control a la posición 7
	El equipo esta colocado demasiado cerca de una pared o de una fuente de calor	Buscar una mejor ubicación para el equipo
	El condensador esta sucio o las rejillas obstruidas	Limpiar el condensador
	El equipo esta instalado a la intemperie	Buscar una mejor ubicación para su equipo
Ruido (s)	Equipo instalado sobre una superficie blanda o irregular	Ubicar el equipo en una superficie limpia y nivelada
	Objetos innecesarios colocados en la parte posterior o lateral del equipo.	Quitar los objetos
	El ruido viene del compresor o se escucha líquido circulando.	Estos ruidos son normales.

- Tipo y modelo de su equipo
- Naturaleza del problema
- Contacte a su centro de servicio. Indufrial posee una red de talleres de servicio técnico autorizados a nivel nacional, consulte a su distribuidor sobre el taller más cercano.

